

Bruk av StartBANK på Web



Pålogging:

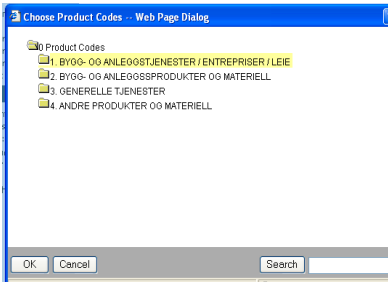
Lokal administrator i ditt selskap gir brukerrettigheter til StartBANK søkeprogram til de ansatte som skal ha tilgang til dette verktøyet.

- Gå til web siden www.startbank.no og "Logg deg inn som innkjøper"
- Trykk på "Søk etter leverandør" for å komme inn på søkesiden.

For å få med all funksjonalitet, må tjenesten pop-up vinduer være aktivert.

Programmet aksepterer Internet Explorer 4.0 eller nyere, man kan også brukes Mozilla FireFox.

Søk etter leverandører i Enkelt søk



1. Programmet vil normalt søke mot leverandører som har status kvalifisert. Ønskes det en annen status, kan denne velges i feltet Leverandørstatus. Ved ikke å angi noen bestemt status (blank) velges alle leverandører i databasen.
2. Er leverandøren kjent, søker du på leverandørens StartBANK id, navn eller organisasjonsnummer etc.
3. Det kan også søkes på produkter/ tjenester. Klikk på "velg kode". Et nytt vindu vil vises. (Se bilde 1).
4. Velg ønskede produkt kode ved å trykke på kategori 1, 2, 3 eller 4. Kategoristrukturen brytes automatisk ned til neste nivå. Klikk på ønsket kategori (blir gul). Verktøyet tillater valg på alle tre nivåer som kategoristrukturen består av. Velg kun en kode av gangen. Man bekrefter valget av kode ved å trykke OK nede til venstre. Sett så i gang søket.
5. Hvis søket resulterer i en for lang leverandørliste, kan man gå tilbake ved å trykke på ENDRE SØK nederst til høyre. All den tidligere informasjonen du har lagt inn vil fremdeles inkluderes i neste søk. Dersom man ønsker å begynne helt på nytt, trykk NULLSTILL.

Søk ved hjelp av fritekst

Dette søket søker mot flere av feltene som inneholder generell informasjon.

Søk etter leverandører i Utvidet søk

Her kan du søke på flere kriterier

1. Åpne programdelen "Utvidet søk"
2. Legg inn ønskede kriterier for ditt søk. For å få fram de ønskede leverandørene og dermed begrense antallet, kan flere kriterier kombineres. F. eks en kombinasjon av finansiell- og/ eller kapasitetsinformasjon, produkt/ tjeneste og geografisk område.
 - Legg inn ønskede kriterier for finansiell, eller kapasitetsinformasjon.
 - Klikk på "velg kode", for å velg produkt kode. Velg deretter ønskede produkt kode ved å trykke på kategori 1, 2, 3 eller 4. Kategoristrukturen brytes automatisk ned til neste nivå. Klikk på ønsket kategori (blir gul). Verktøyet tillater valg på alle tre nivåer som kategoristrukturen består av. Velg kun en kode av gangen. Man bekrefter valget av kode ved å trykke OK nede til venstre.
 - Velg geografisk område, gjerne helt ned til ønsket fylke/land; f.eks Europe, Norway, Akershus for å velge leverandør fra Akershus, eller Europe, Norway for å velge leverandør for hele Norge.
3. Ved å trykke "søk" etter hvert som du legger til nye kriterier, vil du se at leverandørlisten blir kortere.
4. Man kan velge fritt mellom alle felter på siden for utvidet søk, for å komme fram til riktig kombinasjon av kriterier, f. eks tilknyttede selskaper, forsikring, kvalitetssystem og ansvarsrett etc.
5. Trykk på valgt leverandør for å se på informasjonen som leverandøren har lagt inn i StartBank.

Søk på Produkt-/tjenestebeskrivelse


Et søk mot denne beskrivelsen uten kombinasjon av andre kriterier gir som regel mange treff. Dersom det kombineres søk på produkt-/ tjenestebeskrivelse med vare og tjeneste kategorier /produktkode får man fram de leverandører som har valgt aktuell kategori og i tillegg lagt inn den beskrivelsen det søkes etter.


Kredittanalyse fra Dun og Bradstreet (D&B).


1. Klikk på "Finansiell informasjon" til valgt leverandør.
2. Midt på siden finnes D&B rating-informasjonen, [Vis D&B rating-informasjon](#).
4. Det er også mulig å få tilgang til en utvidet kreditt rapport [Vis utvidet D&B rapport](#). Dette krever at ditt selskap har inngått en egen tilleggsavtale med Achilles Systems AS. NB: Aktivering av denne tjenesten krever at pop-up-vinduer tillates i nettleseren.


Leverandørstatus


Statussymbol vises på leverandør lista.

Symbolet  indikerer at leverandør har en gyldig godkjenning basert på gjeldene kvalifikasjonskrav.

Symbolet  indikerer at leverandøren er i registreringsprosessen.

Symbolet  indikerer at info registrert på denne leverandøren er eldre enn 12 mnd og leverandøren ikke har gyldig godkjenning.

Symbolet  indikerer at info registrert på denne leverandøren er eldre enn 18 mnd og leverandøren ikke har gyldig godkjenning.

Symbolet  indikerer at leverandøren har gått konkurs

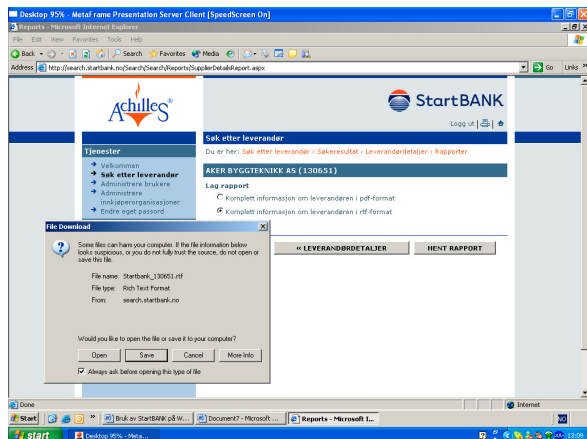
Leverandørdetaljer til siden produkt og tjenester

Produkt og tjenester (totalt: 3)

-  **1.12.1** [Tømrerarbeid](#)
Levering og arbeider, gipsplatearbeider
-  **1.12.2** [Snekkerarbeid](#)
Levering og arbeider
- 1.14.1** [Vindusarbeider](#)
Levering og montering/arbeider

- Programmet markerer de vare- og tjenestekategorier som matcher søkekriteriene, dette vises med blått symbol til venstre for produktkode.
- Blå link fører til detaljer om geografisk område, beskrivelse, produktkontakt, referanser, kommentarer, etc.

Rapporter



Generering av leverandør rapport.

Ved å trykke på RAPPORTER nede i skjermbilde for valgte leverandør, kan det genereres en leverandørrapport. Det kommer opp to alternativer, et Adobe dokument -pdf, eller et Word/WordPad dokument -rtf.

Lagring av rapport.

For å lagre rapporten i Adobe Reader eller Word/WorldPad velges ønsket dokument form, "HENT RAPPORT", velg "Lagre/SAVE", angi ønsket område filen skal lagres på. Legg merke til foreslått filnavn, og endre dette om ønskelig.

Rapporten kan kun åpnes med Adobe Reader dersom man velger å lagre som pdf format.

Hva gjør jeg dersom jeg har spørsmål

Ta gjerne kontakt med Achilles Systems AS– StartBANK for ytterligere opplysninger. Telefon 37 06 35 50/ 51 96 91 13, e-post startbank@achilles.no

Leverandører vil ofte registrere seg i StartBANK dersom de blir oppfordret av en eller flere av de deltagende entreprenører. Informer derfor gjerne leverandører som ikke er registrert i startBANK om kvalifikasjonsordningen, slik at de komme i gang med registreringen. Produktblad kan med fordel sendes leverandøren (kontakt oss for å få tilsende slike).

Noen av fordelene som oppnås gjennom StartBANK:

- StartBANK teamet håndterer all saksbehandling og administrasjon av leverandør databasen – og sparer deg dermed for tid og ressurser.
- Når leverandøren er godkjent, gjøres informasjonen tilgjengelig for alle deltagende innkjøpere.
- Over tid bygges det opp en omfattende leverandørbase, som gir deg et effektivt og raskt verktøy for leverandøridentifisering.
- StartBANK gir tilgang til oppdatert detaljert informasjon om de godkjente leverandørene.
- Direkte tilgang til informasjon fra offentlige registre, samt kredittopplysning.
- Trygghet med tanke på kontraheringer og i gjennomføringsfasen av kontrakt.

Ta gjerne kontakt med StartBANK dersom ytterligere informasjon/veiledning ønskes, enten det gjelder bruk av databasen eller identifisering av leverandører.

Tlf 37 06 35 50 fax 37 06 35 51

Hjemmeside: <http://www.startbank.no>